

ОТКРЫТИЕ И ЭКСПЛУАТАЦИЯ ТАМОЖЕННОГО СКЛАДА

Грузовые таможенные комплексы.
Открытие и эксплуатация
магазина беспошлинной торговли.

КАСЫМ Олег

Эксперт в области внешнеэкономической
деятельности, организации складской логистики
Специалист по консалтингу в области таможенного
оформления и взаимодействия с таможней



Вопросы, которые мы рассмотрим:

- Открытие и эксплуатация таможенного склада.
- Свободные таможенные зоны.
- Склады временного хранения.
- Грузовые таможенные комплексы.
- Открытие и эксплуатация магазина беспошлинной торговли.



Открытие

Функционирование

Особенности

Список использованной литературы:

- Приказ МФУ от 28.05.2012 № 613;
- Приказ МФУ от 30.05.2012 № 633;
- Приказ МФУ от 31.05.2012 № 657
- Приказ МФУ от 16.07.2012 № 835;
- Приказ МФУ от 08.06.2012 № 692;
- № Таможенный кодекс Украины главы 60, 61, 62, 63, 64.



Что регулирует законодательство:

- Порядок подачи заявлений и документов ;
- Строки выдачи разрешений таможней;
- Формы выписок из реестра;
- Порядок функционирования;
- Особенности ведения учета товара;
- Ограничения и запреты.



Основные термины и понятия

- **Склад** – здание (сооружение) предназначенное для приёма, размещения и хранения поступающего товара.
- **Складирование** - это логистическая операция, заключающаяся в содержании запасов участниками логистического канала и обеспечивающая
 - **сохранность запасов,**
 - **их рациональное размещение,**
 - **учет,**
 - **постоянное обновление**
 - **и безопасные методы работы.**
- Складское помещение обычно включает в себя следующие зоны:
 - приемки товаров;
 - комплектации;
 - отгрузки товара;
 - зона хранения.





Классификация:

1) по размерам:

- маленькие склады;
- склады-гиганты.

2) по этажности (по высоте укладки груза):

- одноэтажные (до 6 м);
- высотные (выше 6 м);
- высотно-стеллажные (выше 10 м);
- склады с перепадом по высоте.

3) по конструкции:

- закрытые;
- полузакрытые;
- открытые.

4) по наличию специального режима (температура, свет, влажность).

5) по собственности:

- индивидуального пользования;
- коллективного пользования;
- склад – атл (склад+автомагазин+СТО).

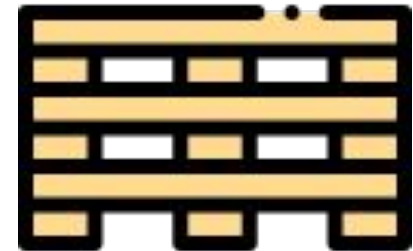


Классификация от Knight Frank	Общие признаки классификаций	Классификация от Swiss Realty Group
Класс A+	<ol style="list-style-type: none"> 1. Современное одноэтажное складское здание из легких металлоконструкций и сэндвич-панелей, без колонн или с шагом колонн не меньше 12 метров. 2. Регулируемый температурный режим. 3. Система пожарной сигнализации и автоматическая система пожаротушения. 4. Система охранной сигнализации и видео наблюдения. 5. Автономная электроподстанция и тепловой узел. 6. Погрузо-разгрузочные ворота, оборудованные гидравлическими аппаратами. 7. Развитая транспортная инфраструктура, наличие удобных подъездных путей, площадок разворотов, парковок для всех видов транспорта, указателей и светофоров. 8. Наличие офисных, административных и бытовых помещений в здании склада. 9. Огороженная упорядоченная территория, которая круглые сутки охраняется, освещенная. 	Класс A1
Класс A	<p>Аналогичные предыдущим классам A+ и A1 за исключением следующих пунктов:</p> <ol style="list-style-type: none"> 1. Полностью реконструированные с применением современных материалов и технологий складские или производственные площади. 2. Шаг колонн должен быть не меньше 9 метров. 	Класс A2
Класс B+	Складское помещение недавнего сооружения, по ряду причин не соответствующее 2-3 параметрам, необходимым складам класса A: недостаточное количество ворот, неудобство подъездных путей и др.	Класс B2
Класс B	<ol style="list-style-type: none"> 1. Капитальное одно- или многоэтажное здание. 2. Высота потолков от 6 метров. 3. Пожарная сигнализация и система пожаротушения. 4. Пандус для разгрузки автотранспорта. 	Класс B1
	<ol style="list-style-type: none"> 1. Снова построенное или реконструированное промышленное здание. 2. Капитальное одно- или многоэтажное здание. 3. Пожарная сигнализация и система пожаротушения. 4. Бетонный или асфальтированный пол. 	Класс C1
Класс C	<ol style="list-style-type: none"> 1. Капитальное производственное помещение или утепленный ангар. 2. Высота потолков - от 4 метров. 3. Бетонный или асфальтированный пол. 	Класс C2
Класс D	1. Неприспособленные под складские нужды гаражи, подвалы, бомбоубежища, холодные ангараы, сельскохозяйственные сооружения.	Класс D

Склад класса «D» — используемое под склад подвальное помещение, неотапливаемое производственное помещение или ангар



Рампа и прочее складское оборудование - отсутствует



Класс С- и С старые и сильно изношенные складские помещения советского периода; многие из них строились еще в 1930-80 годах. К этому же классу относятся большинство овощехранилищ и продуктовых оптовых баз, бывшие производственные помещения, таксомоторные парки и автобазы, изначально не приспособленные под складскую обработку.

- Год постройки: 1930-80 годы;
- Капитальное одно- или многоэтажное здание
- Высота потолков от 4-5 метров;
- Бетонный или асфальтированный пол;
- Расположение в промзонах в черте города;
- Ограниченные прилегающие территории, недостаток места для парковки и маневра большегрузных машин;
- Устаревшие системы охраны и пожаротушения.





Складские помещения доперестроечного периода. Требуют вложений и изменений для оптимизации складской деятельности: смена полового покрытия, установка современных охранных систем.

Год постройки: 1970-80 годы, Капитальное одно- или двухэтажное здание
Высота потолков от 6 метров.
Пол - асфальт или бетон без покрытия.
Система отопления.
Пожарная сигнализации и система пожаротушения.
Наличие площадок для отстоя и маневрирования большегрузных автомобилей.
Охрана по периметру территории. Система охранной сигнализации и система видеонаблюдения.
Наличие вспомогательных помещений при складе.
Крытый пандус для погрузки/разгрузки транспорта



Складское помещение недавней постройки, по ряду причин не соответствующее 2-3 ключевым параметрам, необходимым складам Класса А: недостаточное количество ворот, неудобство подъездных путей и пр.



- Полностью реконструированные с применением современных материалов и технологий складские или производственные площади 20-30-летней постройки.
- Характеристики таких помещений практически идентичны классу А, часто находятся в черте города, в промзонах.
- Год постройки: 1970-80 годы;
- Капитальное одноэтажное (иногда двухэтажное) здание, железобетонная или сборная металлическая конструкция).



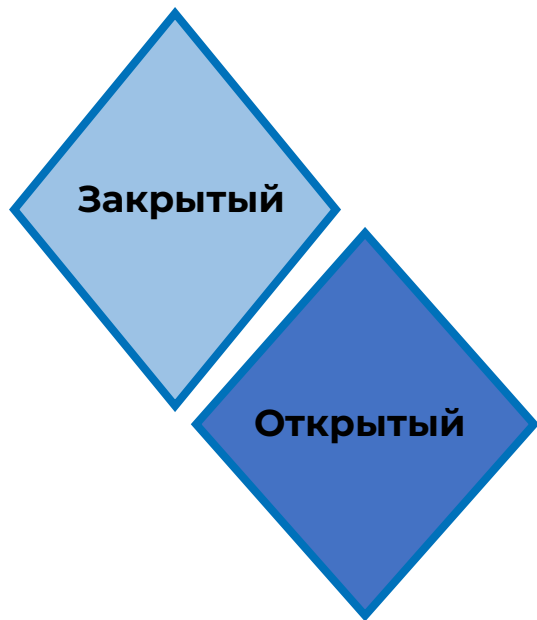
- Расположение: на основных транспортных магистралях. Прямой доступ на территорию склада непосредственно с трассы или по удобным дорогам-сателлитам;
- Современное одноэтажное складское здание из легких металлоконструкций и сэндвич-панелей, предпочтительно прямоугольной формы без колонн или с шагом колонн не менее 9 метров и с расстоянием между пролетами не менее 24 метров.
- Прилегающая территория (хозяйственные постройки, внутренние дороги, парковки, зоны разворота и озеленение), составляющая не менее 40% от всей территории складского комплекса;
- Наличие достаточного количества автоматических ворот докового типа с погрузочно-разгрузочными площадками регулируемой высоты (не менее 1 на 1000 кв.м.) - применяется также требования 1 на 700 кв м;
- Ровный бетонный пол с антипылевым покрытием, с нагрузкой не менее 5 тонн/кв.м., на уровне 1,20 м от земли. Автономные системы тепло- и водо- снабжения;
- Высокие потолки не менее 10 метров, позволяющие установку многоуровневого стеллажного оборудования.
- Регулируемый температурный режим и система вентиляции.
- Наличие системы пожарной сигнализации и автоматической системы пожаротушения.
- Система охранной сигнализации и система видеонаблюдения.
- Наличие площадок для отстоя большегрузных автомобилей и парковки легковых автомобилей.
- Наличие площадок для маневрирования большегрузных автомобилей.
- Наличие офисных помещений при складе.
- Наличие вспомогательных помещений при складе (туалеты, душевые, подсобные помещения, раздевалки для персонала).
- Оптико-волоконные телекоммуникации.
- Огороженная и круглосуточно охраняемая, освещенная благоустроенная территория.



Временное хранение под таможенным контролем:

Виды складов и их типы :

Тип склада :



Что можно использовать :



* НЕ путать открытую площадку и склад открытого типа.





Таможенный склад

Товары на ТС :

Таможенный склад

Временный ввоз

Временный вывоз

Транзит

Экспорт

Переработка на и вне

как на СТЗ

Запрещено к размещению :

Опасные товары

Простроченные

Живые животные

Электроэнергия

Гуманитарная помощь

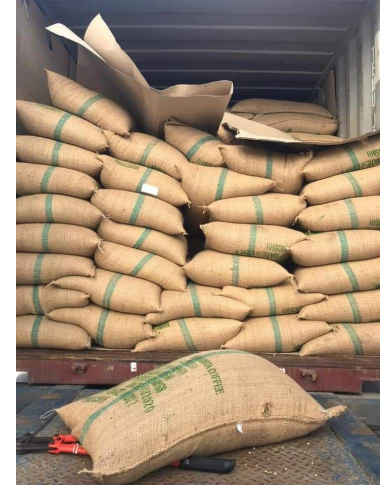
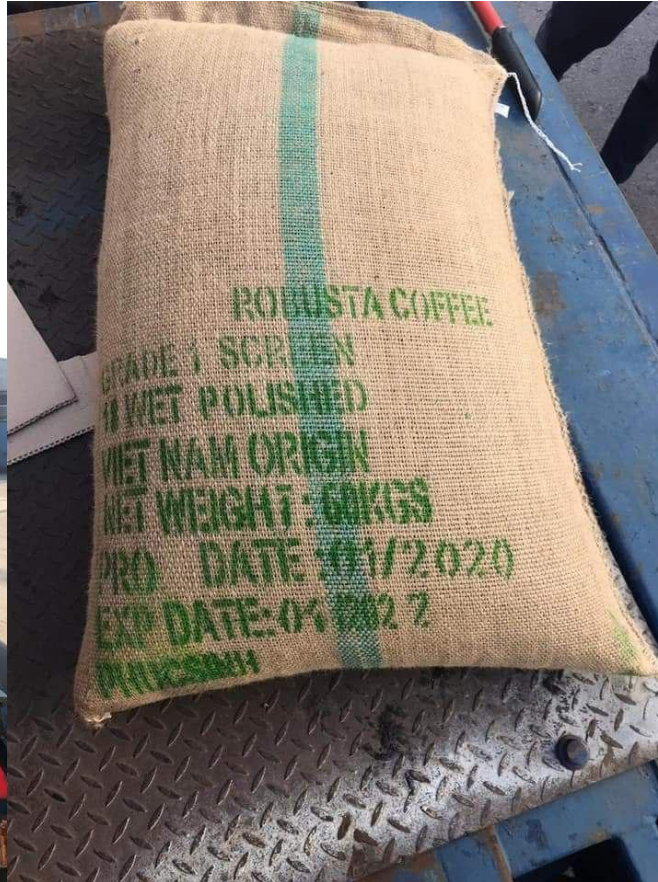
Запрещенные товары



- Нет необходимости платить за хранение в порту;
- Без уплаты пошлин на товары, хранящиеся на ТС;
- Появляется время для сертификации, получения документов,
- Рациональное распоряжение своими финансами, «не вымывая» оборотные средства;
- Объединение либо дробление товарных партий;
- демонстрация товара потенциальным покупателям товара;
- возможность переадресации товара на другого получателя.
- Маркировка, стикеровка, переупаковка и ТД);



Отборы проб и образцов:



Преимущества СВХ:

Упрощенное размещение

обобщенное описание товара

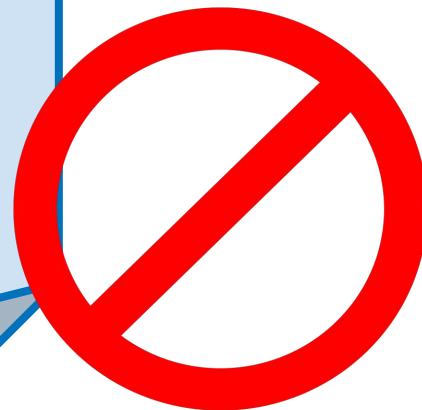
Короткий список документов

Без тариф/нетариф контроля

Стоимость размещения

Недостатки СВХ:

Дробление партий,
переупаковка,
передача прав
собственности,
консигнация
и т. д.,
запрещены.





Бессрочное хранение

Без тариф/нетариф контроля

Сохранение статуса

Обход ограничений

Типы СТЗ:

Коммерческого :

измельчения партий,
формирование отправок,
сортировка, упаковка,
переупаковка,
маркировка, погрузка,
выгрузка, перегрузка.

Сервисного:

ремонт, модернизация,
строительство воздушных,
морских и речных судов,
других плавучих средств,
их составных частей, а
также операций.

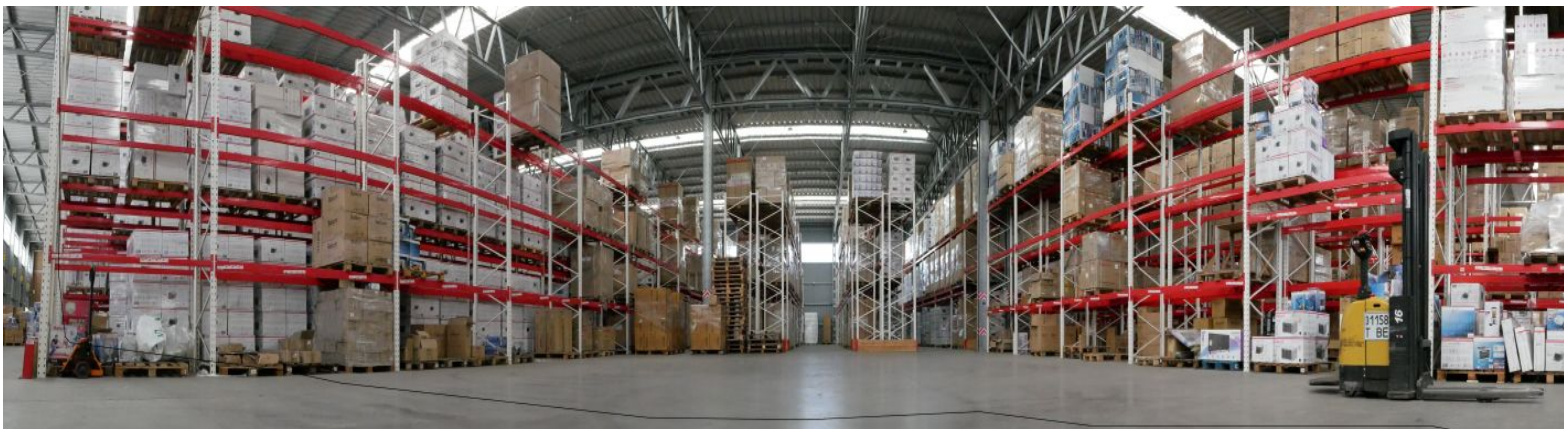
Промышленного:

определяются
отдельными законами
Украины для каждой
такой зоны.

Сравнительная таблица складских объектов:



	СВХ	ТС	СТЗ	СТО
Документ размещения	ЕУД	ТД	ТД	АКТ
Срок хранения	120	1094		90
Таможенный режим	-	-+	+	-



Открытие и эксплуатация магазина беспошлинной торговли:



Магазин беспошлинной торговли :

может включать в себя:

- *торговый зал (залы), в том числе бары
- * пункты общественного питания;
- * вспомогательные помещения;
- * склад магазина.

товары находятся и реализуются ПМК в пунктах пропуска, без взимания пошлины, налогов, установленных на экспорт и импорт таких товаров, и без применения мер нетарифного регулирования

TAX & DUTY FREE



Магазин беспошлинной торговли:

Срок пребывания товаров не может превышать 3 лет с дня их помещения в этот режим.

После окончания срока товары могут быть заявлены :

- * для свободного обращения на территории Украины;
- * для свободного обращения за границами территории Украины;
- * для помещения в режим таможенного склада;
- * для уничтожения.



Магазины беспошлинной торговли осуществляют торговлю всеми видами продовольственных и непродовольственных товаров отечественного (на условиях экспорта) и иностранного происхождения, кроме товаров, которые запрещены в соответствии с законодательством к ввозу, вывозу и транзиту через территорию Украины.

Грузовой таможенный комплекс

Евротерминал
6 км
БСШС
Одесса - Лиски
Бонд
ЗАЗ
ИВТ

Услуги на ГТК:

- Декларирование
- Погруз/разгруз. работы
- Хранение
- Взвешивание и сканирование
- Учет грузов и транспорта
- Государственные виды контроля



Схематический пример

Порт



ИМ 40 АА

ИМ 40 ЕА

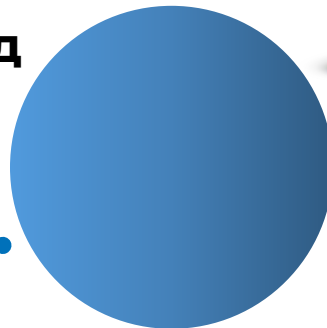
ИМ 74 ЕЕ



**Место
доставки**

ИМ 74 ДЕ

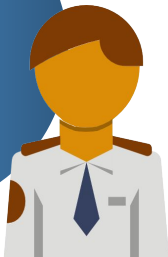
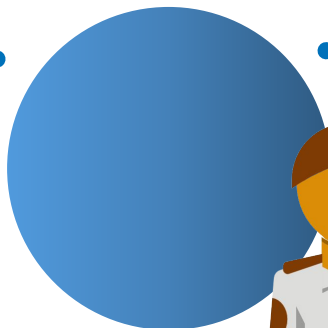
**Таможенный
склад**



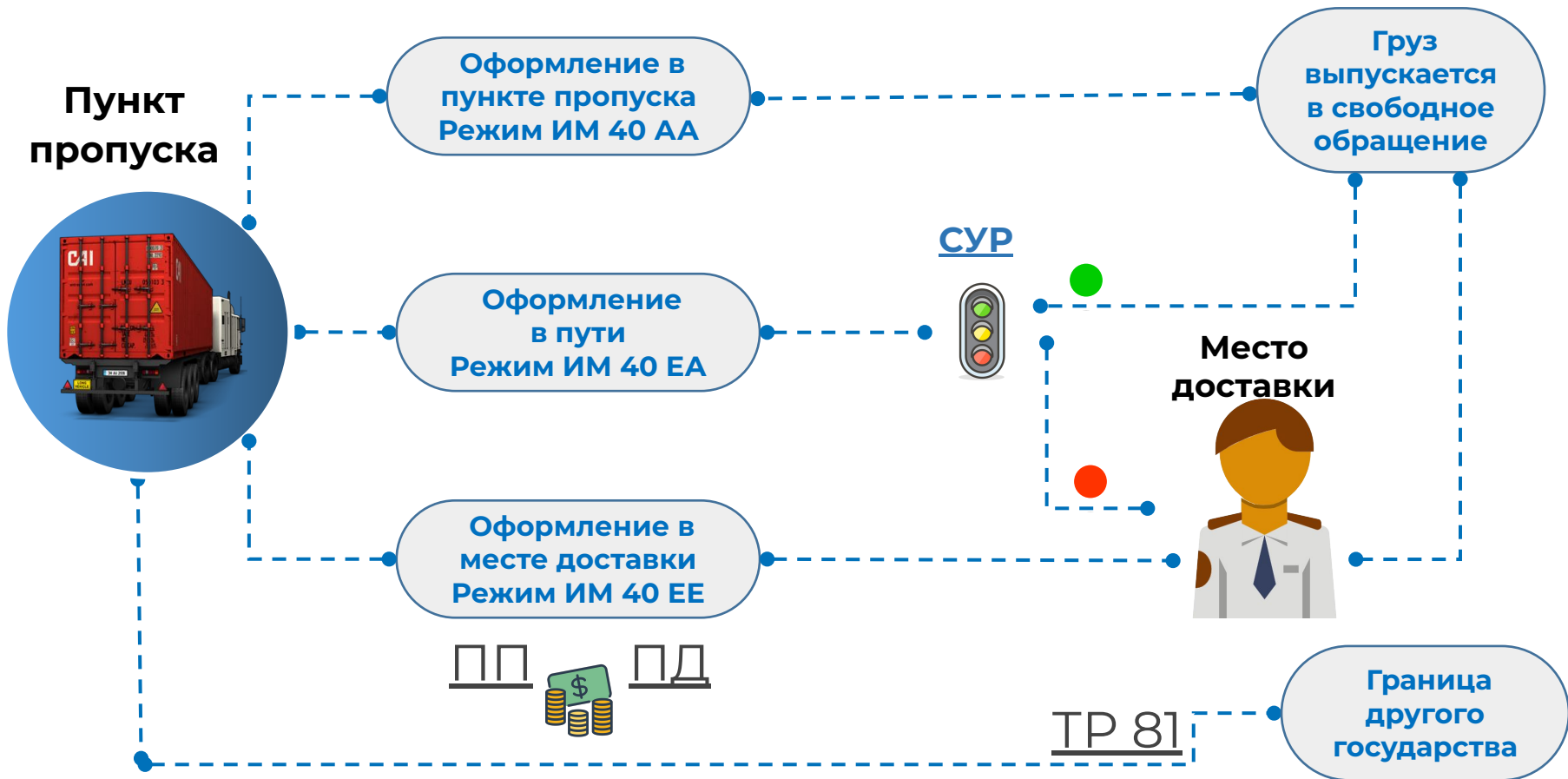
ИМ 40

ТР 81

ЕК 11



Схематический пример



Где найти нормативку по данной теме:

- <https://zakon.rada.gov.ua/laws/show/z1669-12>
- <https://zakon.rada.gov.ua/laws/show/z1324-12>
- <https://zakon.rada.gov.ua/laws/show/z1307-12>
- <https://zakon.rada.gov.ua/laws/show/z1669-12>
- <https://zakon.rada.gov.ua/laws/show/4495-17>

Благодарю за внимание!

Олег КАСЫМ